



Pásate a la Agricultura 4.0

CHISEL Y CULTICHISEL

Cultivadores



www.sembradorasgil.com



CH-100

El apero ideal para conseguir las mayores cotas de profundidad y poder trabajar sobre el rastrojo rompiendo la capa superior y llegando a profundidades de hasta 40 cm. Son brazos robustos de 40x40 con doble muelle y puede ser de 2 o 3 filas. El ancho de trabajo va desde 1,80m hasta los 8 m dependiendo del número de brazos, pudiendo ser tanto suspendidos como arrastrados.

L'outil idéal pour atteindre les plus grandes profondeurs et pouvoir travailler sur les chaumes, en brisant la couche supérieure et en atteignant des profondeurs allant jusqu'à 40 cm. Ce sont des bras robustes 40x40 avec double ressort et peuvent avoir 2 ou 3 rangées. La largeur de travail varie de 1,80 m à 8 m en fonction du nombre de bras, qui peuvent être suspendus ou traînés.

The ideal tool to achieve the greatest depths and to be able to work on the stubble, breaking up the top layer and reaching depths of up to 40 cm. They are robust 40x40 arms with double spring and can have 2 or 3 rows. The working width ranges from 1.80 m to 8 m depending on the number of arms, which can be either suspended or trailed.



CHM-100

El más versátil ya que tiene resistencia y desahogo suficiente para trabajar sobre rastrojo, pudiendo realizar también segundas labores de desterronado y refinado. Tiene un chasis de 100x100 y brazos altos de 40x30. Puede llegar hasta los 8m de ancho de trabajo con 34 brazos.

La plus polyvalente car elle possède une résistance et un relief suffisants pour travailler sur les chaumes, et peut également effectuer les secondes tâches d'émiettement et d'affinage. Il a un châssis de 100x100 et des bras hauts de 40x30. Il peut atteindre une largeur de travail de 8 m avec 34 bras.

The most versatile as it has sufficient strength and relief to work on stubble, and can also carry out second tasks of lump removal and refining. It has a 100x100 chassis and 40x30 high arms. It can reach up to 8m working width with 34 arms.



CHM

El más vendido y popular de nuestra gama, se trata de un cultivador muy versátil. Con un chasis de 80x80 y con dos modelos de brazo de 30x30 y 40x30 a elegir en función del tipo de suelo. Se trata de un modelo ideal con gran elasticidad y resistencia para trabajar en terrenos con piedra.

Le plus vendu et le plus populaire de notre gamme, c'est un cultivateur très polyvalent. Avec un châssis de 80x80 et deux modèles de dents de 30x30 et 40x30 à choisir en fonction du type de sol. C'est un modèle idéal avec une grande élasticité et une grande résistance pour travailler sur des terrains pierreux.

The best-selling and most popular in our range, this is a very versatile cultivator. With an 80x80 chassis and two models of 30x30 and 40x30 tines to choose from depending on the type of soil. It is an ideal model with great elasticity and resistance to work on stony ground.



CHMG

Apero provisto de elastómeros, en sustitución de los muelles clásicos de nuestra gama, para un menor mantenimiento. Dispone de las mismas características de nuestro cultichisel más vendido, el modelo CHM.

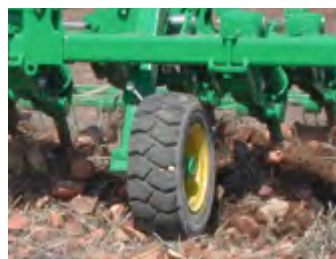
Cet outil est équipé d'élastomères, remplaçant les ressorts classiques de notre gamme, pour une maintenance réduite. Il présente les mêmes caractéristiques que notre cultichisel le plus vendu, le modèle CHM.

This tool is fitted with elastomers, replacing the classic springs of our range, for less maintenance. It has the same characteristics as our best-selling cultichisel, the CHM model.

OPCIONES / OPTIONS / OPTIONS



Rueda Metálica
Roue en métal
Metal Wheel



Rueda Neumática
Roue pneumatique
Pneumatic Wheel



Rueda Neumática 10.0/80-12
Roue pneumatique 10.0/80-12
Pneumatic Wheel 10.0/80-12



Enganches rápidos por bulón
Attelage rapide par boulon
Hooking up by bolt



CHL

Pensado especialmente para la preparación del lecho de siembra que combinado con un rulo y una rastra asegura una perfecta porosidad y una muy buena compactación antes de la siembra. En 2, 3 y 4 filas con brazos de 25x25.

Spécialement conçu pour la préparation du lit de semence qui, associé à un rouleau et une herse, assure une parfaite porosité et un très bon compactage avant le semis. En 2, 3 et 4 rangs avec des dents de 25x25.

Specially designed for seedbed preparation which, combined with a roller and a harrow, ensures perfect porosity and very good compaction before sowing. In 2, 3 and 4 rows with 25x25 tines.



CHLG

Cultichisel provisto de elastómeros destinado a las labores más superficiales (incluso de menos de 10 cm). Perfecto para la agricultura de conservación y de la reducción de la huella de carbono.

Cultichisel à elastomère, destiné aux labours les plus superficiels (même à moins de 10cm Scalpage). Parfait pour l'agriculture de conservation et la réduction de l'empreinte du carbone.

Cultivator equipped with elastomers for the shallowest tillage (even less than 10 cm). Perfect for conservation agriculture and carbon footprint reduction.



Rastra delante del rulo
Herse devant le rouleau
Harrow in front of the roller



Cerros hidrúulicos de transporte
Boulons de transport hydraulique
Hydraulic transport bolts



Luces LED de transporte
Lumières de transport à LED
Transport LED lights



Rastra en 2 y 3 filas
Herse à 2 et 3 rangs
2 & 3-row harrow

MODELO MODÈLE MODEL	NºBRAZOS NºDE BRAS NºOF ARMS	ANCHO LABOR LARGEUR TRAVAIL WORKING WIDTH	POTENCIA PUISSANCE POWER	PESO POIDS WEIGHT
CH-100-5B	5	180 cm	70-80	425 Kg
CH-100-7B	7	210 cm	90	595 Kg
CH-100-9B	9	270 cm	100-120	765 Kg
CH-100-11B	11	330 cm	120-130	935 Kg
CH-100-13B	2+9+2	390 cm	130-150	1.105 Kg
CH-100-15B	3+9+3	450 cm	150-170-	1.275 Kg
CH-100-17B	4+9+4	510 cm	170-190	1.445 Kg
CH-100-19B	5+9+5	570 cm	190-210	1.615 Kg
CH-100-21B	6+9+6	630 cm	210-230	1.785 Kg

MODELO MODÈLE MODEL	NºBRAZOS NºDE BRAS NºOF ARMS	ANCHO LABOR LARGEUR TRAVAIL WORKING WIDTH	POTENCIA PUISSANCE POWER	PESO POIDS WEIGHT
CH-100-3F-10B	10	250 cm	100-120	1.050 Kg
CH-100-3F-13B	2+9+2	325 cm	120-140	1.365 Kg
CH-100-3F-16B	3+10+3	400 cm	140-170	1.680 Kg
CH-100-3F-19B	4+11+4	475 cm	170-190	1.995 Kg
CH-100-3F-22B	5+12+5	550 cm	190-220	2.310 Kg
CH-100-3F-25B	7+11+7	625 cm	220-250	2.625 Kg

MODELO MODÈLE MODEL	NºBRAZOS NºDE BRAS NºOF ARMS	ANCHO LABOR LARGEUR TRAVAIL WORKING WIDTH	POTENCIA PUISSANCE POWER	PESO POIDS WEIGHT
CHM-100-7B	7	182 cm	75-85	490 Kg
CHM-100-9B	9	234 cm	85-95	630 Kg
CHM-100-11B	11	286 cm	95-110	770 Kg
CHM-100-13B	13	338 cm	110-130	910 Kg
CHM-100-15B	3+9+3	390 cm	130-145	1.050 Kg
CHM-100-17B	4+9+4	442 cm	145-155	1.190 Kg
CHM-100-19B	5+9+5	494 cm	155-170	1.330 Kg
CHM-100-21B	6+9+6	546 cm	170-185	1.470 Kg
CHM-100-23B	7+11+7	598 cm	185-200	1.610 Kg
CHM-100-25B	7+11+7	650 cm	200-215	1.750 Kg
CHM-100-27B	8+11+8	702 cm	215-230	1.890 Kg
CHM-100-29B	8+13+8	754 cm	>230	2.030 Kg

MODELO MODÈLE MODEL	NºBRAZOS NºDE BRAS NºOF ARMS	ANCHO LABOR LARGEUR TRAVAIL WORKING WIDTH	POTENCIA PUISSANCE POWER	PESO POIDS WEIGHT
CHM-100-3F-13B	13	299 cm	100-110	1.170 Kg
CHM-100-3F-16B	3+10+3	368 m	110-135	1.440 Kg
CHM-100-3F-19B	4+11+4	437 m	135-150	1.580 Kg
CH-100-3F-22B	5+12+5	506 m	150-180	1.720 Kg
CH-100-3F-25B	7+11+7	675 m	170-180	1.860 Kg
CH-100-3F-28B	8+12+8	644 m	180-210	2.000 Kg
CH-100-3F-31B	9+13+8	713 m	210-240	2.140 Kg
CH-100-3F-34B	10+14+10	782 m	>240	2.280 Kg

MODELO MODÈLE MODEL	NºBRAZOS NºDE BRAS NºOF ARMS	ANCHO LABOR LARGEUR TRAVAIL WORKING WIDTH	POTENCIA PUISSANCE POWER	PESO POIDS WEIGHT
CHM-7B	7	182 cm	65-75	350 Kg
CHM-9B	9	234 cm	75-85	450 Kg
CHM-11B	11	286 cm	85-100	550 Kg
CHM-13B	13	338 cm	100-120	650 Kg
CHM-15B	3+9+3	390 cm	120-135	750 Kg
CHM-17B	4+9+4	442 cm	135-145	850 Kg
CHM-19B	5+9+5	494 cm	145-160	950 Kg
CHM-21B	6+9+6	546 cm	160-175	1.050 Kg
CHM-23B	7+11+7	598 cm	175-190	1.150 Kg
CHM-25B	7+11+7	650 cm	190-225	1.250 Kg
CHM-27B	8+11+8	702 cm	205-220	1.350 Kg
CHM-29B	8+13+8	754 cm	>220	1.450 Kg

MODELO MODÈLE MODEL	NºBRAZOS NºDE BRAS NºOF ARMS	ANCHO LABOR LARGEUR TRAVAIL WORKING WIDTH	POTENCIA PUISSANCE POWER	PESO POIDS WEIGHT
CHM-3F-13B	13	299 cm	90-100	910 Kg
CHM-3F-16B	3+10+3	368 m	100-125	1.120 Kg
CHM-3F-19B	4+11+4	437 m	125-140	1.330 Kg
CHM-3F-22B	5+12+5	506 m	140-160	1.540 Kg
CHM-3F-25B	7+11+7	675 m	160-170	1.750 Kg
CHM-3F-28B	8+12+8	644 m	170-200	1.960 Kg
CHM-3F-31B	9+13+8	713 m	200-230	2.170 Kg
CHM-3F-34B	10+14+10	782 m	>230	2.380 Kg

MODELO MODÈLE MODEL	NºBRAZOS NºDE BRAS NºOF ARMS	ANCHO LABOR LARGEUR TRAVAIL WORKING WIDTH	POTENCIA PUISSANCE POWER	PESO POIDS WEIGHT
CHMG-7B	7	182 cm	65-75	350 Kg
CHMG-9B	9	234 cm	75-85	450 Kg
CHMG-11B	11	286 cm	85-100	550 Kg
CHMG-13B	13	338 cm	100-120	650 Kg
CHMG-15B	3+9+3	390 cm	120-135	750 Kg
CHMG-17B	4+9+4	442 cm	135-145	850 Kg
CHMG-19B	5+9+5	494 cm	145-160	950 Kg
CHMG-21B	5+11+5	546 cm	160-175	1.050 Kg
CHMG-23B	6+11+6	598 cm	175-190	1.150 Kg
CHMG-25B	7+11+7	650 cm	190-225	1.250 Kg
CHMG-27B	8+11+8	702 cm	205-220	1.350 Kg

MODELO MODÈLE MODEL	NºBRAZOS NºDE BRAS NºOF ARMS	ANCHO LABOR LARGEUR TRAVAIL WORKING WIDTH	POTENCIA PUISSANCE POWER	PESO POIDS WEIGHT
CHMG-3F-13B	13	299 cm	90-100	910 Kg
CHMG-3F-16B	3+10+3	368 m	100-125	1.120 Kg
CHMG-3F-19B	4+11+4	437 m	125-140	1.330 Kg
CHMG-3F-22B	5+12+5	506 m	140-160	1.540 Kg
CHMG-3F-25B	7+11+7	575 m	160-170	1.750 Kg
CHMG-3F-28B	8+12+8	644 m	170-200	1.960 Kg
CHMG-3F-31B	9+13+9	713 m	200-230	2.170 Kg



MODELO MODÈLE MODEL	NºBRAZOS NºDE BRAS NºOF ARMS	ANCHO LABOR LARGEUR TRAVAIL WORKING WIDTH	POTENCIA PUISSANCE POWER	PESO POIDS WEIGHT
CHL/CHLG-2F-7B	7	168 cm	50-65	245 Kg
CHL/CHLG-2F-9B	9	216 cm	65-75	315 Kg
CHL/CHLG-2F-11B	11	264 cm	75-85	385 Kg
CHL/CHLG-2F-13B	13	312 cm	85-100	455 Kg
CHL/CHLG-2F-15B	3+9+3	360 cm	100-120	525 Kg
CHL/CHLG-2F-17B	3+11+3	408 cm	120-130	680 Kg
CHL/CHLG-2F-19B	4+11+4	456 cm	130-140	760 Kg
CHL/CHLG-2F-21B	5+11+5	504 cm	140-150	840 Kg
CHL/CHLG-2F-23B	6+11+6	552 cm	150-160	920Kg
CHL/CHLG-2F-25B	7+11+7	600 cm	160-180	1.000 Kg
CHL/CHLG-2F-27B	8+11+8	648 cm	180-200	1.080 Kg
CHL/CHLG-2F-29B	8+13+8	696 cm	>200	1.160 Kg

MODELO MODÈLE MODEL	NºBRAZOS NºDE BRAS NºOF ARMS	ANCHO LABOR LARGEUR TRAVAIL WORKING WIDTH	POTENCIA PUISSANCE POWER	PESO POIDS WEIGHT
CHL/CHLG-3F-16B	16	320 cm	90-100	800 Kg
CHL/CHLG-3F-19B	2+15+2	380 cm	100-120	950 Kg
CHL/CHLG-3F-22B	5+12+5	440 cm	120-140	1.100 Kg
CHL/CHLG-3F-25B	6+13+6	500 cm	140-150	1.250 Kg
CHL/CHLG-3F-28B	7+14+7	560 cm	150-165	1.400 Kg
CHL/CHLG-3F-31B	9+13+9	620 cm	165-185	1.550 Kg
CHL/CHLG-3F-34B	10+14+10	680 cm	185-200	1.700 Kg
CHL/CHLG-3F-37B	11+15+11	740 cm	200-220	1.850 Kg
CHL/CHLG-3F-40B	12+16+12	800 cm	>220	2.000 Kg

MODELO MODÈLE MODEL	NºBRAZOS NºDE BRAS NºOF ARMS	ANCHO LABOR LARGEUR TRAVAIL WORKING WIDTH	POTENCIA PUISSANCE POWER	PESO POIDS WEIGHT
CHL/CHLG-4F-25B	5+15+5	400 cm	120-130	1.375 Kg
CHL/CHLG-4F-29B	7+15+7	464 cm	130-145	1.595 Kg
CHL/CHLG-4F-33B	8+17+8	528 cm	145-155	1.815 Kg
CHL/CHLG-4F-37B	10+17+10	592 cm	155-180	2.035 Kg
CHL/CHLG-4F-41B	12+17+12	656 cm	180-205	2.255 Kg
CHL/CHLG-4F-45B	13+19+13	720 cm	205-220	2.475 Kg
CHL/CHLG-4F-49B	15+19+15	784 cm	>220	2.695 Kg

ESCANEA PARA MÁS INFORMACIÓN
SCANNEZ POUR PLUS D'INFORMATIONS
SCAN FOR MORE INFORMATION

DISTRIBUIDOR OFICIAL / VENDEUR / DEALER



www.sembradorasgil.com

JULIO GIL ÁGUEDA E HIJOS, S. L.

Ctra. M-118, km 4,100
28814 Daganzo de Arriba
Madrid

Tel.: (+34) 91 884 54 29 / 91 884 54 49
Fax: (+34) 91 884 14 87
e-mail: ventas@sembradorasgil.com